



INICIATIVES PER IMPULSAR LA COMPETITIVITAT EN R+D

Els estudiants catalans podran fer el doctorat en empreses

• Els universitaris cobraran un sou pagat a mitges per la Generalitat

• Als programes, dissenyats en funci3 de les necessitats, s'hi optarà per mèrits

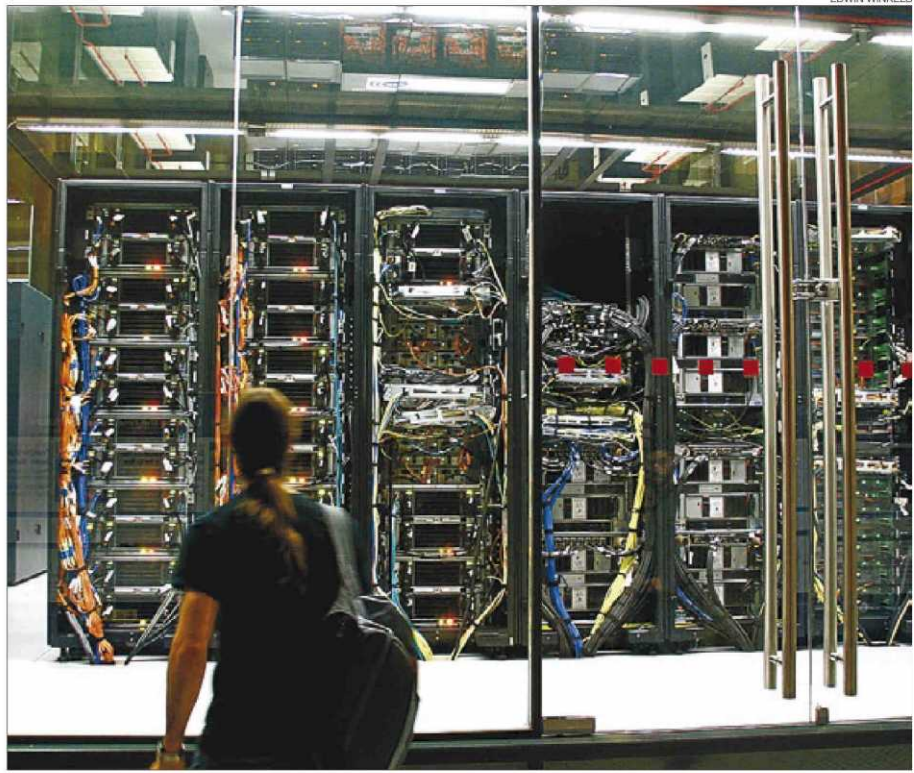
ANTONIO MADRIDEJOS
BARCELONA

Els universitaris catalans podran realitzar la tesi doctoral en empreses del seu àmbit de recerca, una iniciativa que té com a objectiu incentivar la innovaci3 i la transferència de tecnologia, segons va avançar ahir el secretari d'Universitats i Recerca de la Generalitat, Antoni Castellà. El contingut de la tesi, que durarà tres anys, s'adaptarà tant a les necessitats de les empreses com a les aptituds dels sol·licitants. Serà, a més, un sistema competitiu i ben remunerat.

«Esperem posar-lo en marxa al setembre, possiblement amb 45 estudiants, però a llarg termini esperem que siguin uns 200 anuals», va afegir el director general de Recerca, Josep M. Martorell. Encara que l'èxit dependrà lògicament de la implicaci3 de les empreses, la Generalitat hi posa un atractiu gra de sorra: tres milions d'euros en la primera convocat3ria i un màxim de 10 milions en les pr3ximes. El sou del doctorand, homologable al d'un tècnic de primer nivell, està cofinançat per l'empresa i l'Administraci3.

L'EXEMPLE DE DINAMARCA // El model s'inspira en un sistema similar que funciona amb èxit a Dinamarca i en el qual pràcticament tots els doctorands s'acaben incorporant a les empreses, va prosseguir Martorell: «Es dissenyen els programes segons les necessitats de les empreses i després la gent competeix pel projecte». Per començar, el director general cita com a possibles camps la biomedicina, la química, les telecomunicacions o la bioenginyeria. «El salari inicial no serà inferior a 25.000 euros anuals bruts. L'empresa rebrà una subvenci3 equivalent al 50% del cost total», va precisar Castellà. El sou té com a objectiu que els doctorands no deixin de banda la seva investigaci3 per incorporar-se a altres àrees de l'empresa.

El problema és que actualment només el 7% dels doctorats s'acaben incorporant a les empreses i, a més, gairebé sempre a les de més volum. «Volem que aquest percentatge arribi almenys al 20% i que beneficiï també les més petites», va apuntar Martorell. «Incorporar doctors -investigadors de màxim nivell- és



► Interior del Barcelona Supercomputing Center, una de les tres grans instal·lacions científiques de Catalunya.

les demandes

1 L'«err3nia» retallada del ministeri

Antoni Castellà, secretari d'Universitats i Recerca, està molt preocupat per la retallada en R+D que ha anunciat el Govern central per als pr3xims pressupostos de l'Estat. «Seria un error», sentència. Afectaria els plans nacionals d'investigaci3.

2 Prioritzar els centres més competitius

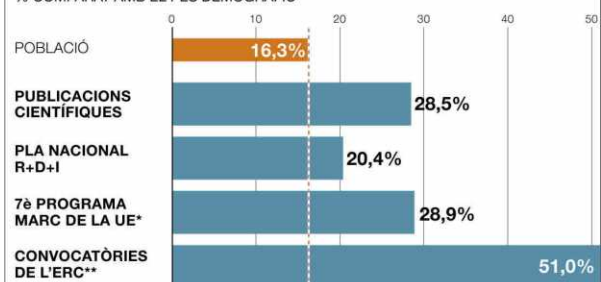
Castellà diu que, en cas de sagnia dolorosa en els diners per a R+D, Madrid hauria de tenir en compte el rendiment dels diferents centres: «Espero que dominin prioritats als recursos allà on la productivitat és més alta».

3 La força de 23.500 investigadors

A Catalunya treballen uns 23.500 investigadors, 12.700 dels quals ho fan en universitats, 4.500 en centres de la xarxa Cerca, 1.300 en centres del CSIC i 5.000 en instituts d'investigaci3 hospitalària. És l'1,5% de la poblaci3 ocupada.

EL PES CIENTÍFIC DE CATALUNYA A ESPANYA

% COMPARAT AMB EL PES DEMOGRÀFIC



*Instrument de la UE per finançar la investigaci3 i el desenvolupament en el període 2007-2013

**ERC: sigles en anglès de Consell Europeu de Recerca, gestor de l'apartat 'Idees' del 7è prog. marc

Font: Generalitat de Catalunya

EL PERIÓDICO

una manera de millorar la capacitat d'innovaci3 de les empreses», va afegir Castellà.

El nou programa de doctorat forma part d'una sèrie d'iniciatives que el Departament d'Economia vol posar en marxa per millorar el model i els resultats del sistema català d'investigaci3. La més important és possiblement la creaci3 d'una llei de ciència que «blindi», segons paraules de Castellà, l'«excel·lent sistema» imperant a la xarxa Cerca, els 40 centres científics dependents de la Generalitat, que es caracteritza per l'autonomia dels directors per prendre decisions, el nul funcionari i el sistema constant d'avalua-

ci3 independent, entre d'altres aspectes.

«La nostra recerca no solament és líder a Espanya, sin3 que ens trobem en la primera línia d'Europa», va destacar el secretari d'Universitats, Catalunya, per exemple, aconsegueix el 51% de les ajudes que el Consell Europeu d'Investigaci3 (ERC) concedeix a tot Espanya i el 28,9% de les ajudes del Setè Programa Marc de Recerca. La conselleria també ha iniciat una avaluaci3 dels instituts de la xarxa Cerca per comprovar si la seva funci3 és l'adequada i no descarta que alguns es puguin unir per aconseguir una massa crítica més gran. ■